



2026学年度秋季中国国际交流院校 交换生项目简章

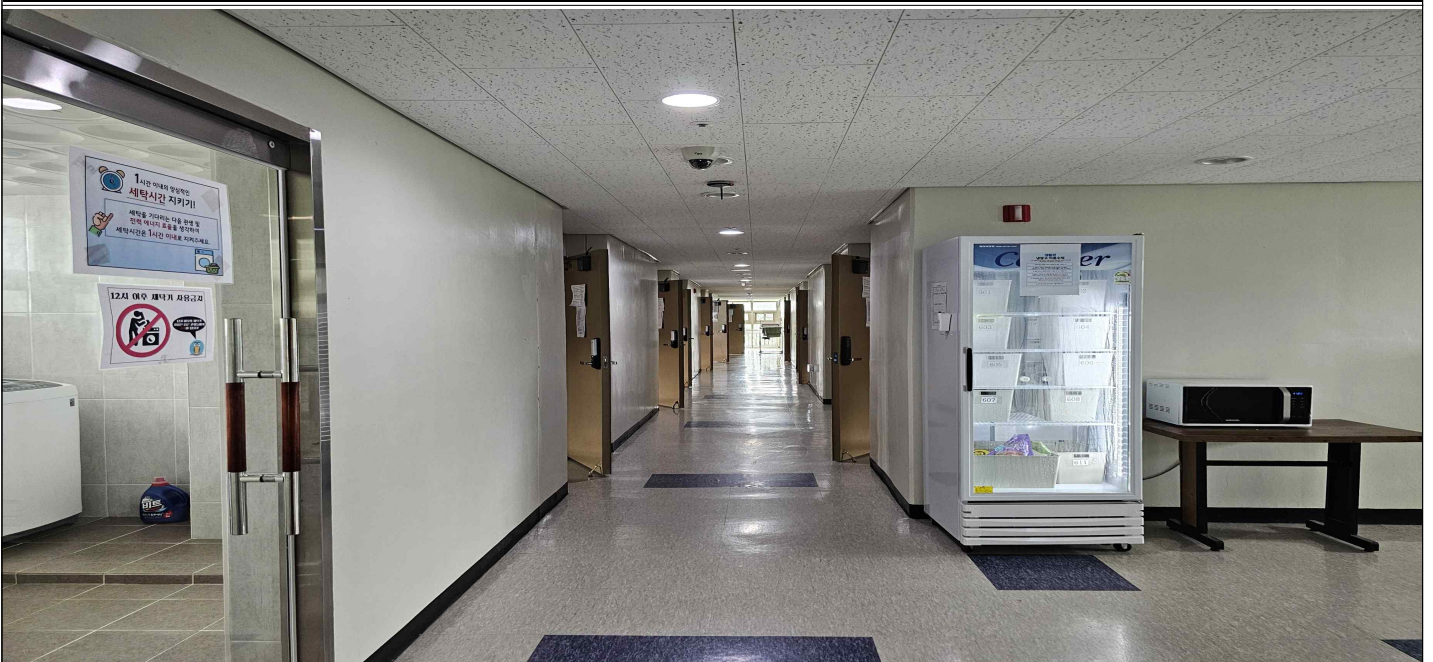
校办公室地址及联系方式	办公室地址 (英, 中, 韩)	Room 409, Office of International Affairs(E18), 50 Daehak-ro, Chungju-si, Chungbuk
		忠清北道忠州市大学路 50 ,国际交流本部(E18) 409号
		충청북도 충주시 대학로50, 국제교류본부(E18),409호
	电话号码 (TEL)	+82-43-841-5898
	传真号码 (FAX)	+82-43-841-5824
	微信	y790775981
报到、开学、放假日期	报到日期	2026.8月中下旬 (请在8月两校沟通后购买机票)
	开学日期	2026.09.01. (周二)
	放假日期	(寒假) 2026.12.22日左右 / (暑假)2027.06.21左右
报名方法	寄EMS	将所有文件扫描本发给我校后, 原件用EMS寄给韩方学校。
派遣人数	5人 (本学期所有院校报名总人数名额未满时, 可以放宽部分名额)	
性别及专业限制	无	
申请交换期间	1学期 或 2学期	
待遇	免学费, 住宿及餐费学生自理	
提交材料	1. 申请表 (附表) 2. 成绩单 (英文) 3. 在校证明 (英文) 4. 校长推荐信 (盖章) 5. 护照复印件 6. TOPIK 等级证书 (若有) 7. 证件相片2张 (白色背景) 8. 电子照片 (白色背景) 9. 健康检查表复印件(建议签证办理前体检) 10. 个人信息使用同意书 *成绩单、在校证明、校长推荐信, 各自开具两份 (一份递交交大, 一份学生本人保管办理签证用)	
申请截止日期	2026.06.23. (请在截止日期前递交申请材料)	
外国人登录证 (外国人身份证)	约人民币200元 (会有变动)	
保险费 (入韩后购买)	自2021年起所有外国人义务性加入医保, 每月约人民币350元左右。	
入学通知书发放日期	2026.8月	
学费/课本费	学费	免学费
	课本费	200,000~300,000韩币/学期 (仅供参考)
住宿	宿舍费(2026年期准)	男生: 双人间(约530,000韩币/学期, 楼层公共卫生间及洗浴间) 女生: 双人间(约900,000韩币/学期, 房间内独立卫生间及洗浴间) 放假期间申请宿舍时, 需要额外支付宿舍费。
	押金 (保证金)	无
	房型	2人间

	设施	两张床、两个衣柜、两张学习桌(有台灯), 空调, 冰箱, 微波炉, 电风扇, 公用洗衣机, 定时供暖。		
	正式入住时间	2026.8月下旬(8月内两校沟通后确定入住时间)		
	宿舍食堂及餐费	周一至周四提供中餐和晚餐(每周8餐)共计约504,000韩币/学期(会有变动) 按照各自协议书互相不提供餐费的学校交换生可以在国立韩国交通大学餐厅购买餐券用餐(一餐2000~4500韩元)。(也可在校外用餐) 填写申请书时请明示是否申请宿舍食堂(餐费)		
	WiFi、水电、暖气费	免费(会有变动)		
选修学分	本科	可选修的 最低学分	4~6学分/学期	
		可选修的 最高学分	17~19学分/学期	
	TOPIK班(夜班) (晚间6:30~8:30/ 共计40小时,有变动)	可取得的 学分	0(可发放韩国语班的成绩单,此成绩单与本科的正式成绩单不同,是否认可韩国语班的成绩由中方大学自主决定)	
		分班	2个~3个	
	难易度	每学期不同		
接机免费	时间	韩国时间中午12点左右	8月后通知准确时间,请不要提前自行预订机票	

特记事项	<p>※因来我校的中国交换生是与韩国本科生一起修本科课程,尽可能选拔有韩国语基础的学生,无韩国语基础的学生适应有难度,取得学分也有难度。</p> <p>※本科课程的授课语言是韩语为主,英语为辅。</p> <p>※专业选择请参考学校学科介绍,请先与我校老师沟通后决定(专业申请暂只接收忠州校区)。</p> <p>※请在来韩前与所属院校商定交换生期间要修的学分及相关课程要求。(交大平均每学期可修6-7门专业和选修课程)</p> <p>※交换生可以同时修本科课程、语言研修班(自费-400小时/半年/约1万元)和夜班TOPIK班的课程(免费-40小时/学期)。免费夜间TOPIK班与自费语言进修班课程不同,根据学生的平均水平授课。</p> <p>※无韩语基础并有意向系统性学习韩语的同学,建议兼修或只修语言研修班的课程(自费)。</p> <p>※交换生享有在籍留学生的免费学业支援、文化体验及生活资助项目。</p> <p>※为安全有效管理,请在入境前一周将学生的微信联系方式告知韩方负责老师。</p> <p>※不提供床上用品,需学生本人准备或来韩后购买。</p> <p>※第一学期申请住宿的同学,无特殊情况不允许中途退舍(每学期结束后,可自行选择住宿方式);如不申请校内住宿可以自行在校外租用个人公寓(年均270~400万韩币)。关于此项请在递交入学申请书时标注。</p> <p>※请严格遵守校规及宿舍规则,违反时按照学校方针处理。</p>		
------	--	--	--

校内设施及免费文化项目

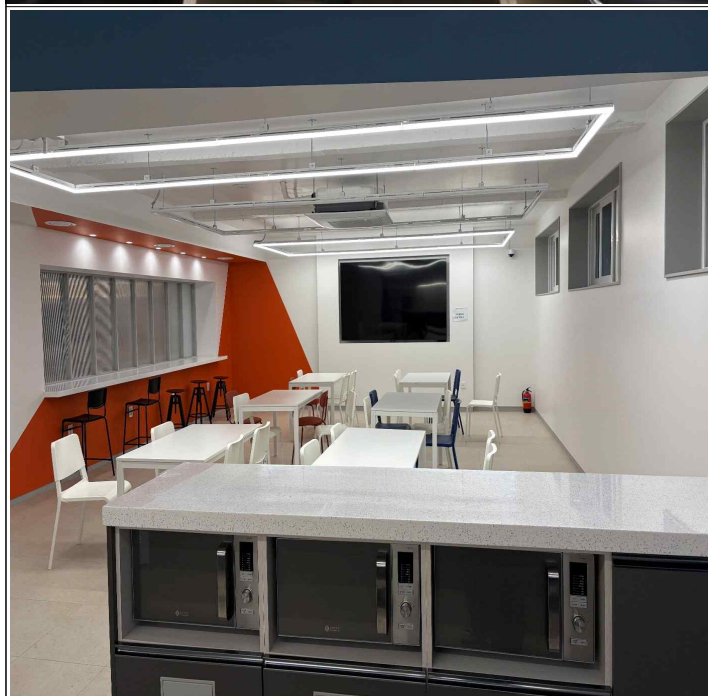
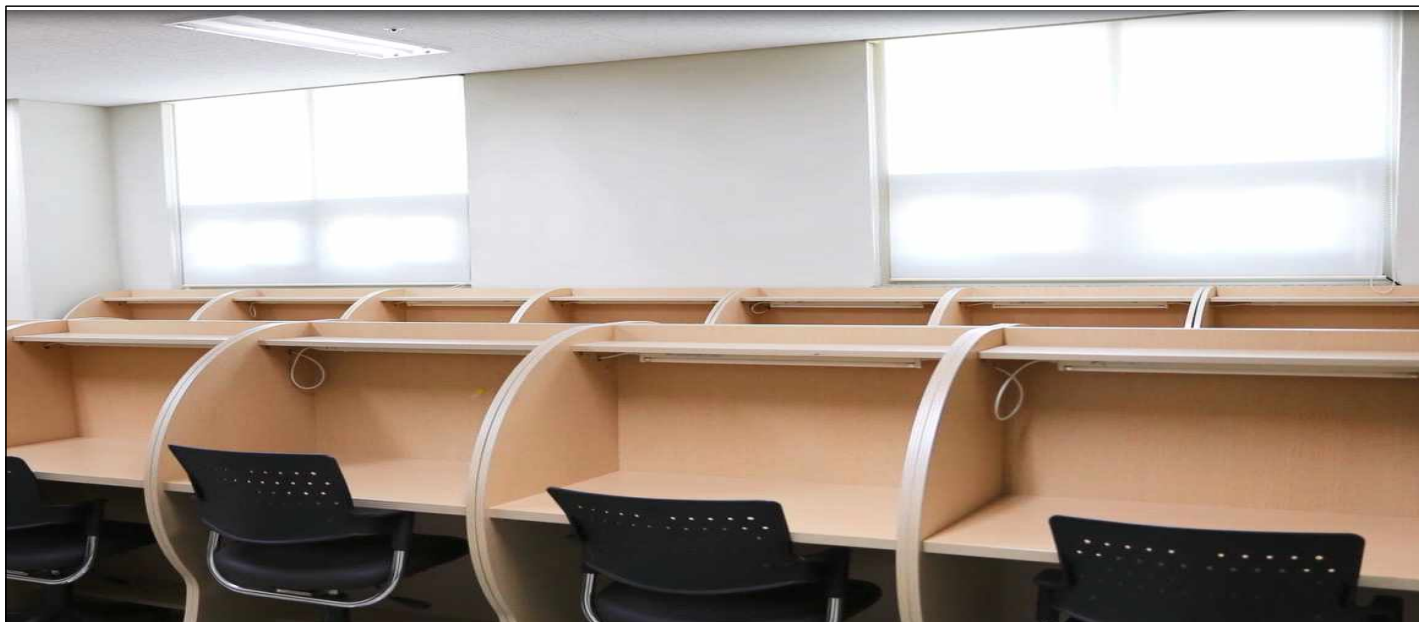
住宿环境

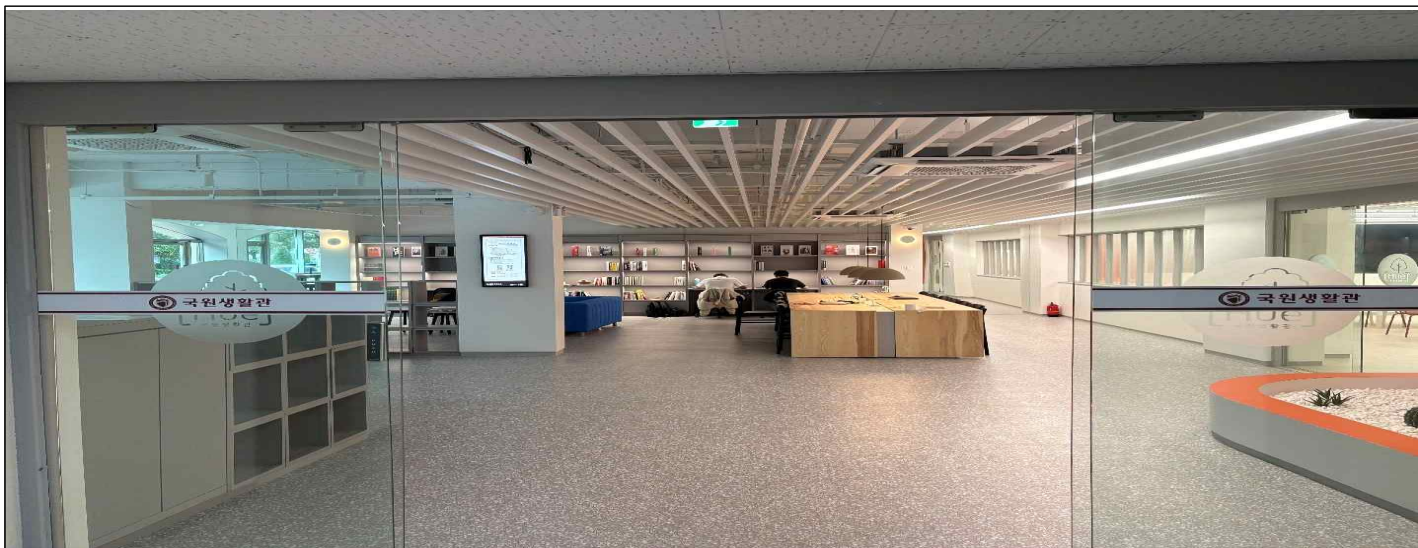




宿舍配套免费设施







餐饮(教职工学生共享餐厅(不限量))





一站式交通，银行，邮局，复印店，眼镜店，便利店，食堂



丰富多彩的大学课余生活





韩国文化游

美国大学及企业实地实习派遣



就业培训指导

1. 기업이 원하는 인재

- 1 입꼬리를 올리고
- 2 눈썹을 들고
- 3 상체를 앞으로





实习学习并行项目

教授引荐（国内外）

优秀人才与地区人才签

